

진탕기, 프로그램형

Shaker, Program

프로그램 운전 & 최대 시료 장착

구조 기능적 특징

- 기본 350rpm, 최대 500rpm (Option)
- DD 모터 & Triple Cam 시스템 적용으로 고하중에서도 안정적 교반 능력 (등록:10-1678160)
- 가장 넓은 Platform size 모델 제공
- 최대 250 ml Flask 51개 동시 장착 가능
- Dual Platform 장착이 가능 (SKC-7000) (하단에는 250 ml 이하 플라스크만 장착 가능)
- 최대 50.8 mm 교반 반경 모델 제공
- 편리한 Platform 착탈 시스템 적용
- 저중심 기구 구조로 안정된 교반
- 분체도장과 PP재질로 내부식성 외관
- 시료가 내부로 유입되지 않는 구조
- Good Design 인증 획득 모델

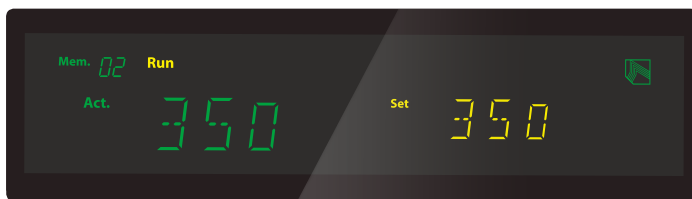
사용 편의적 특징

- PID Feedback 제어로 정확한 교반 구현
- Quick / Timer / Program 모드 제공
- Wait On/Off 타이머 (최대 99시간 59분)
- 정회전/역회전으로 보다 확실한 교반 실현
- 저속 교반에도 안정적인 제어 시스템 적용
- 부드러운 교반 시작과 멈춤 기능
- 신속한 가속/감속 기능으로 사용 편리
- 동일 위치에서 기기 동작 정지 기능
- 기기 불안정 발생 시 자동 rpm 조정
- 이상 충격 발생 시 기기 정지 및 알람



SKC-6000 Series

with Universal Platform, Flask Clamp, Test Tube Rack (Option)



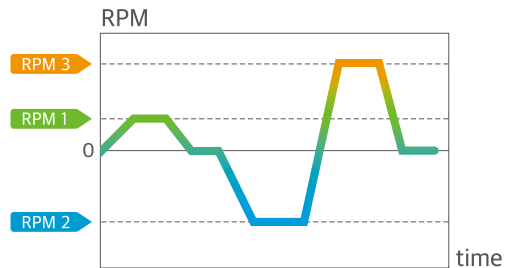
- 설정 rpm과 실제 rpm을 동시에 표시
- 기기 동작과 관련한 모든 정보를 제공
- 교반 시작/정지 버튼으로 편리한 조작
- Control Knob로 rpm 변경 등 조작 편리
- 인식성 좋은 디스플레이 (Clear VFD) 적용

뛰어난 안전성

- 현재 rpm이 설정 rpm과 차이가 날 때 알람 발생
- 과전류로부터 기기 보호

차별화된 프로그램 운전 기능

- 20개의 Pattern 저장 가능
- Pattern당 20개의 Segment 설정 가능
- Segment별 시간, rpm, 회전방향 설정 가능
- 최대 99회 반복 운전 기능 포함



SKC-7000 Series

with Universal Platform, Flask Clamp (Option)

Specification

Model	SKC-6075	SKC-6100	SKC-6200	SKC-7075	SKC-7100	SKC-7200
Shaking system						
Motion type	Orbital	Orbital	Orbital	Orbital	Orbital	Orbital
Speed range (rpm) ¹⁾	30 to 500	30 to 500	30 to 500	30 to 500	30 to 500	30 to 500
Max. speed per permissible load ²⁾	350 rpm (max. 13kg) 310 rpm (max. 28kg)	340rpm (max. 13 kg) 260rpm (max. 28 kg)	250rpm (max. 13 kg) 200rpm (max. 28 kg)	350 rpm (max. 13kg) 310 rpm (max. 28kg)	340rpm (max. 13 kg) 260rpm (max. 28 kg)	250rpm (max. 13 kg) 200rpm (max. 28 kg)
Amplitude (dia., mm)	19.1	25.4	50.8	19.1	25.4	50.8
Speed stability ³⁾ (rpm, %)	1	1	1	1	1	1
Timer (wait on/off)	99hr 59min	99hr 59min	99hr 59min	99hr 59min	99hr 59min	99hr 59min
Dimension						
Platform (Small, W x D, mm)	580 x 520	580 x 520	580 x 520	755 x 520	755 x 520	755 x 520
Platform (Large, W x D, mm)	660 x 520	660 x 520	660 x 520	885 x 520	885 x 520	885 x 520
Exterior (W x D x H, mm)	583 x 618 x 122	583 x 618 x 122	583 x 618 x 122	755 x 662 x 122	755 x 662 x 122	755 x 662 x 122
Net weight (kg)	65	65	65	75	75	75
Electrical data & Ordering No.						
220V/60Hz/1P (A)	0.4	0.4	0.4	0.4	0.4	0.4
Cat. No.	AAA30105	AAA30115	AAA30125	AAA30205	AAA30215	AAA30225

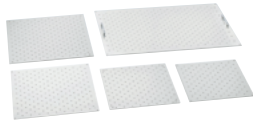
1) 350 to 500rpm 구간은 별도 구매 옵션을 장착한 경우임
 2) Orbital Shaking 모드에서 중량에 따른 제어 가능 최대 rpm
 3) 설정 rpm에 대한 실제 rpm 허용 오차 (설정값이 100rpm 미만인 경우는 1rpm, 이상인 경우는 ±1%)

Accessories Page 130

Universal Platform, Spring Wire Rack, Rubber Mat, Universal Attachment, Lab Sticker, Flask Clamp, Funnel Clamp, Test Tube Rack, Microplate Holder

Accessories for Shaker

Universal Platform

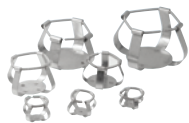


Universal Platform
Erlenmeyer Flask, Test Tube, Separated Funnel 등을 사용하기 위해 필요한 기본적인 액세서리



Dual Universal Platform
SKC-7000 전용
2단 구조로 최대 시료 장착이 가능

Universal Platform에 장착되는 액세서리



Flask Clamp (Stainless Steel)
Erlenmeyer Flask 장착 (50 mL ~ 6 L)
고강도 스프링으로 우수한 Clamping 유지



Flask Clamp (Plastic)
Erlenmeyer Flask 장착 (50 mL ~ 2 L)
플라스틱 본체와 고무 바닥으로 소음 감소



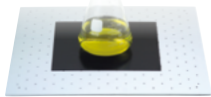
Funnel Clamp
Separated Funnel 장착 (250mL ~ 2L)
간편한 탈부착과 안정된 Clamping 유지



Test Tube Rack
Test Tube 장착 (Ø8 mm ~ Ø35 mm)
손쉽게 각도 조절 가능



Microplate Holder
Microplate를 위한 다양한 구성
Single, Tower, Flat A(Large), Flat B(Small)



Lab Sticker
200 x 200 mm로 점착성이 우수하여
Petri Dish, Culture Bottle 등에 적용
Temp. Range (°C): 15-60 Max. Speed (rpm): 250

LC Connected



LC GreenBox
· 모바일 앱을 통해서 기기의 동작 상황을 실시간으로 모니터링
· 최대 4대 기기까지 연결 가능

Set Accessories



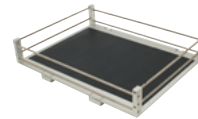
Spring Wire Rack
다양한 시료 용기 형태를 수용할 수 있는 2 Stage 격자 스프링으로 고정



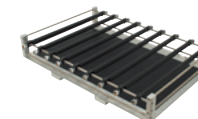
Half Spring Wire Rack
Universal Platform과 Spring Wire Rack을 동시에 사용할 수 있는 Platform



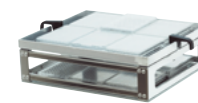
Dedicated Platform
최대 수량 Flask Clamp가 해당 Platform에 장착된 액세서리 (250 mL, 500 mL)



Rubber Mat
바닥에 미끄럼 방지를 위한 고무판 부착으로 Culture Bottle, Petri Dish 사용에 편리



Universal Attachment
바닥 고무판과 조절가능한 Clamping Rod로 폭넓은 활용에 편리한 구조



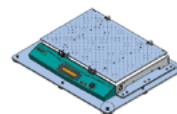
Microplate Tray (Dual Stacking Tray)
Microplate를 위한 2단형 구조로 공간활용도가 우수한 액세서리



Microplate Tray (Large Tray)
Microplate를 위한 Tray로 바닥에 미끄럼 방지 고무판 부착



Stage Rack
최대 4대의 Shaker를 적층하여 공간 효율을 최대화 하는 Rack



Weight Increaser
SKC 시리즈 Shaker를 500rpm까지 사용할 수 있도록 해주는 액세서리

Description		OS-2000	OS-3000	OS-4000	OS-7000 Series	SKC-6000 Series		SKC-7000 Series		CMS-350
Spring Wire Rack (Half)		-	-	-	-	-	-	AAA30525 ¹⁾	AAA30526 ²⁾	-
Dedicated Platforms (250 mL)		-	AAA23611-V1	AAA23621-V1	AAA23634	-	-	-	-	-
Dedicated Platforms (500 mL)		-	AAA23613-V1	AAA23622-V1	AAA23635	-	-	-	-	-
Rubber Mat		AAA3A531-V1	AAA23531-V1	AAA23532-V1	AAA23534	AAA30531	AAA30532	AAA30533 ¹⁾	AAA30534 ²⁾	AAA38501
Universal Attachment		AAA3A511-V1	AAA23511-V1	AAA23512-V1	AAA23505	AAA30511	AAA30512	AAA30513 ¹⁾	AAA30514 ²⁾	AAA3B521
Lab Sticker		AAA30551	AAA30551	AAA30551	AAA30551	AAA30551	AAA30551	AAA30551	AAA30551	AAA30551
Microplate Tray	Dual Stacking	AAA3A541	-	-	-	-	-	-	-	AAA3B531
	Large Tray	AAA3A542	-	-	-	-	-	-	-	AAA3B532
Stage Rack	4 Stages	-	AAA31541-V1	AAA31542-V1	AAA31702-V1	-	-	-	-	-
	3 Stages	-	-	-	AAA31703-V1	-	-	-	-	-
Weight Increaser		-	-	-	-	AAA30562	AAA30562	AAA30561	AAA30561	-

1) Small Size
2) Large Size

Description	Model	OS-2000	OS-3000	OS-4000	OS-7000 Series	SKC-6000 Series		SKC-7000 series		CMS-350	
		Platform Size	320 x 260	350 x 350	450 x 450 (Small)	755 x 520 (Large)	580 x 520 (Small)	660 x 520 (Large)	755 x 520 (Small)	885 x 520 (Large)	276 x 276
Universal Platform	Cat. No.	AAA3A501-V2	AAA23501-V3	AAA23502-V3	AAA23503-V3	AAA30501	AAA30503	AAA30502 ¹⁾ AAA30541 ²⁾	AAA30504 ¹⁾ AAA30542 ²⁾	AAA3B501	
Flask Clamp for Erlenmeyer Flask (Stainless steel)⁴⁾	50 mL	AAA23550	20	36	49	88	84	96	108 (216) ³⁾	126 (252) ³⁾	16
	100 mL	AAA23551	16	28	39	68	54	66	72 (144) ³⁾	84 (168) ³⁾	9
	250 mL	AAA23552	8	14	24	39	33	39	42 (84) ³⁾	51 (102) ³⁾	9
	300 mL	AAA23556	8	14	24	39	28	32	36	40	9
	500 mL	AAA23553	6	10	16	28	20	24	27	30	5
	1 L	AAA23554	3	6	9	18	14	16	18	20	4
	2 L	AAA23555	-	4	6	11	8	11	12	13	1
	2.8 L	AAA23557	-	3	5	8	6	7	9	11	-
	4 L	AAA23558	-	1	4	6	4	6	8	9	-
Flask Clamp for Erlenmeyer Flask (Plastic)⁴⁾	50 mL	AAA30570	20	36	49	88	56	64	72	80	16 ⁵⁾
	100~125 mL	AAA30571	12	19	29	48	42	48	54	60	9 ⁵⁾
	200 mL	AAA30572	8	13	21	35	25	39	30	32	9 ⁵⁾
	250 mL	AAA30573	8	13	19	35	25	30	30	32	9 ⁵⁾
	300 mL	AAA30574	6	12	19	35	25	30	30	32	9 ⁵⁾
	500 mL	AAA30575	6	9	12	24	20	20	24	28	5 ⁵⁾
	1 L	AAA30576	3	5	9	12	10	12	12	15	4 ⁵⁾
	2 L	AAA30577	-	4	5	8	6	6	6	9	1 ⁵⁾
	Funnel Clamp⁴⁾	250 mL	AAA23562	4	4	6	15	14	16	18	20
500 mL		AAA23563	3	3	4	10	9	10	11	14	2
1 L		AAA23564	3	3	3	7	7	8	9	12	2
2 L		AAA23565	-	2	2	5	5	6	7	8	-
Test Tube Rack⁴⁾	Ø8 mm (86ea)	AAA23581	2	2	4	7	8	9	9	12	2
	Ø10 mm (86ea)	AAA23582	2	2	4	7	8	9	9	12	2
	Ø12 mm (58ea)	AAA23583	2	2	4	7	8	9	9	12	2
	Ø14 mm (58ea)	AAA23584	2	2	4	7	8	9	9	12	2
	Ø17 mm (32ea)	AAA23585	2	2	4	7	8	9	9	12	2
	Ø25 mm (19ea)	AAA23586	2	2	4	7	8	9	9	12	2
	Ø35 mm (10ea)	AAA23594	2	2	4	7	8	9	9	12	2
Microplate Holder⁴⁾	Single	AAA23654	6	8	15	25	20	23	25	28	6
	Tower	AAA23651	4	6	10	21	16	19	22	25	6
	Flat A (Large)	AAA23652	-	-	2	4	3	4	4	5	-
	Flat B (Small)	AAA23653	1	2	3	6	4	5	6	7	-

- 1) SKC-7000에 장착하는 1단 Platform
- 2) SKC-7000에 장착하는 Dual Platform으로, 하단 Platform에는 250 mL 플라스크 이하만 장착 가능 (하단 Platform의 높이는 약 175 mm)
- 3) 괄호 안의 숫자는 Dual Platform 장착 시 최대 장착 가능한 250 mL 플라스크 수량
- 4) 각 Platform에 장착 가능한 최대 수량 (Test Tube Rack은 Rack을 기울이지 않은 경우의 수량임)
- 5) Plastic Flask Clamp은 고온에서 변형이 일어날 수 있으니, 40°C 미만에서 사용하시길 권장합니다.

Spring Wire Rack	OS-2000	OS-3000	OS-4000	OS-7000 Series	SKC-6000 Series		SKC-7000 Series		CMS-350	
					Small	Large	Small	Large		
Spring Wire Rack (Cat. No.)	AAA3A521	AAA31521-V1	AAA31522-V1	AAA23514	AAA30521	AAA30522	AAA30523	AAA30524	AAA3B511	
Quantity of Erlenmeyer Flask	50 mL	15	16	25	45	30	35	45	50	15
	100 mL	9	9	16	28	20	24	28	32	9
	250 mL	4	4	9	18	12	15	18	21	4
	300 mL	4	4	9	18	12	15	18	21	4
	500 mL	4	4	5	15	9	12	15	18	4
	1 L	2	2	4	10	6	8	10	12	2
	2 L	-	1	2	6	4	5	6	7	-
	2.8 L	-	1	2	4	3	3	4	5	-

LC GreenBox

Description	OS-2000	OS-3000	OS-4000	OS-7000 Series	SKC-6000 Series	SKC-7000 Series	CMS-350
LC GreenBox	AAAQ1011	AAAQ1011	AAAQ1011	AAAQ1011	-	-	-