

이동형 유해가스 제거장치

Mobile Fume Extractor



사용 환경에 따른 최적화된 구성



EFS-33-75D



EFS-33-75D

with Extraction Arm & Hood (Option)

EFS-33-75S

with Extraction Arm & Hood (Option)



EFS-33-75S

with Extraction Arm, Hood & Table Bracket Set (Option)

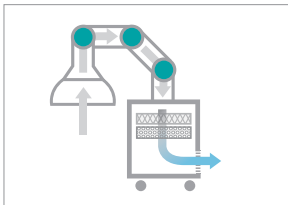
구조 기능적 특징

- Compact한 디자인으로 공간 활용 우수
- 본체는 실험대 및 테이블 하단부에 위치할 수 있는 낮은 높이 (650 mm)
- 풍량 조절이 편리하며, Fan Level의 직관적 표시 (최대 240 m³/h)
- 내구성이 우수하고 Spark 발생이 없는 BLDC 모터 적용으로 화학물질 사용에 보다 안전
- 실험 환경에 따른 적절한 Filter 선택 (Option)
- 사용 환경에 따라 Single / Dual Arm, Arm 직경, Hood를 선택 (Option)

사용 편의적 특징

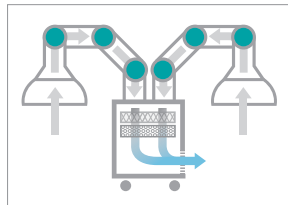
- Pre-filter가 기본 장착되어 다른 필터 수명 연장
- 사용 물질에 따라 최대 2개까지 적합한 필터를 장착 가능 (Option)
※ 필터 구성의 예
분진물의 제거를 위한 HEPA Filter + 유해가스를 제거/중화하기 위한 Carbon Filter
- 이동 및 고정이 편리한 부드러운 바퀴
- Fan 속도가 낮은 경우 Low Fan 알림 표시

다양한 활용의 예



Single Arm

100% 흡입 성능으로 사용하는 일반적 구성



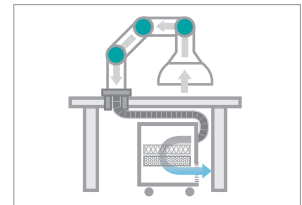
Dual Arm

2개의 후드를 사용하는 공간효율적 구성



유해가스 정화장치

실험공간의 유해가스 및 미세분진을 정화 기능



실험대 일체형 구조

실험대 하부 배치로 공간 활용성 극대화

Specification

Model	EFS-33-50S	EFS-33-50D	EFS-33-75S	EFS-33-75D
Adaptable arm	Φ50 1개	Φ50 2개	Φ75 1개	Φ75 2개
Airflow rate	240 m ³ /h			
Noise level	60 dB			
Electric requirement	220V, 50/60 Hz, 1.5A			
Dimension (W x D x H, mm)	460 x 460 x 650			
Net weight (kg)	65			
Cat. No.	AAAB6312	AAAB6313	AAAB6314	AAAB6315

Accessories

Extraction Arm

- 사용하는 Fume, Gas 등의 물성에 따라 재질 선택
- 작업 종류에 따라 직경 선택
- 작업 반경에 따라 Joint 선택

	종류	Description
재질	Polypropylene	우수한 내화학성
	Anodized Aluminum	경량, 일반적 사용
직경	50 mm	미세 작업용
	75 mm	일반 작업용
Joint	2 Joint	작업 반경 1 m 이내
	3 Joint	작업 반경 1.5 m 이상

※ 자세한 Selection Guide는 [Page 253](#) 에서 확인하세요.

Hood

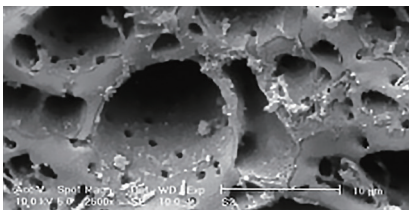
- Φ50 Hood는 Extraction Arm에 기본 장착 제공 (White 또는 Clear 선택)
- 사용하는 Fume, Gas의 성질에 따라 형태 선택
- 작업 종류에 따라 재질 선택
- PP와 SBC를 사용하여 견고하며 내화학성이 우수

	종류	Description
형태	Square	공기보다 무거운 물질을 바닥면에서 흡입
	Dome	공기보다 가벼운 물질을 상단에서 흡입
재질	Polypropylene, 불투명	단순 흡입
	Styrene butadiene copolymer, 투명	작업을 진행하면서 흡입

※ 자세한 Selection Guide는 [Page 253](#) 에서 확인하세요.

제이오텍 필터 시리즈

- 제이오텍 카본 필터는 표면적이 크고 미세공이 더욱 발달된 무정형의 우수한 흡착제로서 다단계의 침착 공정을 통해서 제조
- 100% 침착 필터로 제작되어 일반 필터에 비해 필터링 효율이 2배 이상 우수함
- 물리적 흡착과 화학적 흡착을 동시에 수행하여 매우 우수한 복합필터의 효율 특성



제이오텍 카본 필터의 전자현미경 사진

Filter	Description	Cat. No.
Complex Carbon	Acid, Ammonia, Aldehyde 등 광범위한 화학물질을 여과	AAAB6354
Acid	HCl, HF, H ₂ S, CH ₃ COOH 등 산성 가스의 여과	AAAB6356
Formaldehyde	Formaldehyde, Acete aldehyde 등의 여과	AAAB6358
Ammonia / Amines	NH ₃ , (CH ₃) ₃ N 등 염기성 가스의 여과	AAAB6359
HEPA	독성 분진물과 기타 0.3 μm Particle을 99.99% 여과	AAAB6353
Pre-Filter	일차적으로 Particle을 여과하여 다른 필터의 수명 연장	AAAB6360

※ 사용하는 Chemical에 따라 적합한 Filter를 선택하여 사용
 ※ 기본 제공되는 Pre-filter는 일차적으로 Particle을 여과하여 다른 필터의 수명 연장

Table Bracket Set

- Extraction Arm을 테이블에 고정할 수 있는 Bracket과 본체에 연결 할 수 있는 Flexible Duct Hose로 구성

Model	Dimension (W x D x H)	Cat. No.
Table Bracket Set (Φ50)	165 x 254 x 110	AAAB6351
Table Bracket Set (Φ75)	165 x 254 x 110	AAAB6352

Gas Detector & Tubes

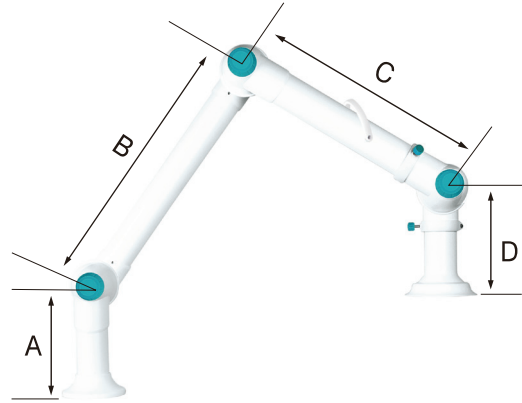
- 현재 장착된 Filter의 상태를 확인하여 교환시기 판단

	Item	Cat. No.
Gas Detector	KITAGAWA AP-20	AAAB2531
	Benzene, GASTEC-121SP (0.5-10 ppm)	EAA1550
Gas Detecting Tube	Toluene, GASTEC-122L (1-100 ppm)	EAA1551
	Acetic acid, GASTEC-81L (0.125-25 ppm)	EAA1552
	Chloroform, GASTEC-137 (4-400 ppm)	EAA1553
	Formaldehyde, GASTEC-91LL (0.05-1 ppm)	EAA1554
	Ammonia, GASTEC-3L (0.5-60 ppm)	EAA1555

Extraction Arm

	종류	Description
재질	Polypropylene	우수한 내화확성
	Anodized Aluminum ¹⁾	경량, 일반적 사용
직경	50 mm	미세 작업용
	75 mm ²⁾	일반 작업용
Joint	2 Joint	반경 840 ~ 1140 mm
	3 Joint	반경 1480 ~ 1780 mm

- 1) 재질의 특성상 스크래치에 약합니다.
2) 미스트의 경우 75 mm 직경 사용



Specification

Model	Extraction Arm, Length (mm)					Weight (kg)	Cat. No.		
	A	B	C	D	Total				
75 mm 직경, Polypropylene	2 Joints	AH-2100	250	N/A	530	260	1040	1.75	AAAB6511
	3 Joints	AH-3160	250	640	530	260	1680	2.4	AAAB6541
75 mm 직경, Polypropylene, 천장부착형	2 Joints	AH-2100C	250	N/A	530	260	1040	1.75	AAAB6524
	3 Joints	AH-3160C	250	640	530	260	1680	2.4	AAAB6542
75 mm 직경, Anodized Aluminum	2 Joints	AH-2100A	250	N/A	530	260	1040	1.9	AAAB6523
	3 Joints	AH-3160A	250	640	530	260	1680	2.6	AAAB6533
75 mm 직경, Anodized Aluminum, 천장부착형	2 Joints	AH75-2100AC	250	N/A	530	260	1040	1.9	AAAB6526
	3 Joints	AH75-3160AC	250	640	530	260	1680	2.6	AAAB6537
50 mm 직경, Polypropylene	2 Joints	AH5-2110	250	N/A	640	250	1140	1.0	AAAB6554
	3 Joints	AH5-3160	250	640	540	250	1680	1.4	AAAB6563
50 mm 직경, Polypropylene, 천장부착형	2 Joints	AH5-2110C	250	N/A	640	250	1140	1.0	AAAB6555
	3 Joints	AH5-3160C	250	640	540	250	1680	1.4	AAAB6566

Bracket & Column

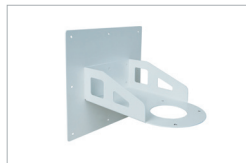
- 천장 높이에 따라 적합한 높이의 Column 선택
- 분체 도장되어 내구성 우수



Ceiling Bracket



Ceiling Column



Wall Bracket

Specification

Model	Dimension (W x D x H, mm)	Cat. No.
Ceiling Bracket	260 x 260 x 2	AAAB6508
Ceiling Column	100 x 100 x 250	AAAB6512
	100 x 100 x 500	AAAB6513
	100 x 100 x 750	AAAB6514
	100 x 100 x 1000	AAAB6515
	100 x 100 x 1250	AAAB6516
	100 x 100 x 1500	AAAB6517
Wall Bracket	158 x 259 x 82	AAAB6510

Hood

Image	Type	Material	Description
	Basic type	Polypropylene	· 오염원 발산 범위가 좁은 경우 · 오염원 근거리 포집 가능 경우
	Dome type (Clear)	Styrene butadiene copolymer	· 오염원 발산 범위가 넓은 경우 · 가벼운 기체 포집 시 사용
	Dome type (White)	Polypropylene	
	Square type (Clear)	Styrene butadiene copolymer	· 무거운 기체 포집 시, 한면을 테이블에 받치고 실드처럼 사용
	Square type (White)	Polypropylene	
	Hood type (White)	Polyethylene	· 소형 후후드 형식으로, 사용자의 가스 흡입을 안전하게 막음



Dome Type



Square Type



Hood Type

Specification

Diameter	Type	Dimension	Color	Material	Cat. No.
Φ75	Basic	171 (ø, mm)	White	Polypropylene	기본 제공
	Dome	400 x 140 (ø x H, mm)	White	Polypropylene	AAAB6221
			Clear	Styrene butadiene copolymer	AAAB6211
	Square	494 x 390 x 245 (W x D x H, mm)	White	Polypropylene	AAAB6241
Clear			Styrene butadiene copolymer	AAAB6231	
Φ50	Dome	294 x 180 (ø x H, mm)	White	Polypropylene	Clear Dome 기본 제공 (White Dome은 선택)
			Clear	Styrene butadiene copolymer	

※ Φ75 Basic Hood는 Extraction Arm에 기본으로 포함되어 제공되며, 작은 공간의 소량 물질 흡입에 사용

※ Φ50 Dome Hood는 Extraction Arm에 기본으로 포함되며, 주문 시 재질 선택