

전원 공급장치

Power Supply for Electrophoresis System



Horizontal Agarose Gel과 Vertical Polyacrylamide Gel Running 및 각종 Blotting 실험이 가능한 다목적 파워서플라이

구조 기능적 특징

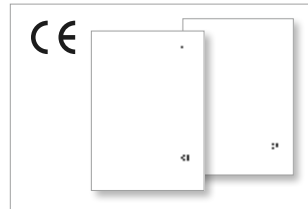
- * 핵산과 단백질 전기영동 분석에 최적
- Constant Voltage, Constant Current 2가지 작동 모드를 제공하여 활용 편리
- 4 세트의 출력 단자로 구성되어 있어 4개의 전기 영동 장치를 동시에 사용 가능
- Stackable Design으로 공간 효율적 사용
- 하단부에 접이식 Leg로 조작 및 상태확인 편리



EPS-300

사용 편의적 특징

- Microprocessor에 의한 정확한 전류 및 전압 제어
- 일시 정지 및 재동작 기능 포함
- Count-down 타이머 기능 (최대 99시간 59분)
- 작동 시간을 표시해 주는 기능 포함
- 연제, 어디서나 편리하게 작동 상태를 모니터링하고 전압, 전류 값 설정 변경 등을 모바일로 편리하게 사용 (LC GreenBox 구매 시)
- RS-232 포트를 통한 PC 연결로 간편한 제어 가능



전기안전 관련 CE 인증으로 안전한 사용 가능



타사 제품과 호환되며, 최대 4대까지 연결하여 동시에 사용 가능

뛰어난 안전성

- 급속한 저항 변화 및 전류의 누설 감지 시 전원을 차단하여 안전 사고를 예방
- 과전류/과전압/과전력으로부터 기기 보호
- 과열 방지 시스템 적용
- 난연 플라스틱 제작 외관으로 화재에 보다 안전



모바일 모니터링 시스템으로 효율적인 시간 관리 (option)



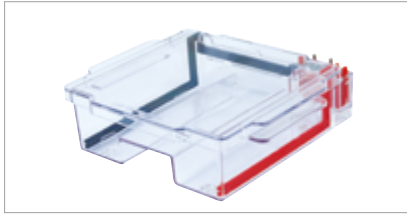
미끄러짐 방지 Stackable design으로 2단 이상 적재하여 공간 활용에 용이

Accessories

Cat. No.	Description	Dimension (W x D x H, mm)
AAAQ1011	LC GreenBox	156 x 94 x 34

Specification

Model	EPS-300
Output range	5~250V, in 1V increments 10mA~3000mA, in 10mA increments (Max. 300W)
Type of output	Constant voltage mode, constant current mode
Output terminals	4 pair recessed banana jack in parallel
Timer	1min to 99hr 59min
Pause/resume function	Yes
Display	7-segment 4 digit LED, 2 line
Operating conditions	0 ~40°C, 0~80% RH
Dimensions (W x D x H, mm)	240 x 310 x 100
Weight (kg)	2.5
Electrical requirement (VAC, Hz)	100-240VAC, 50/60Hz
Current consumption	3.6/1.5A
Cat. No.	AAAJ6541



Electrophoresis Unit



Gel Caster Unit



Electrode Assembly



Comb 27/40 well



Comb 20/31 well



Comb 16/20 well

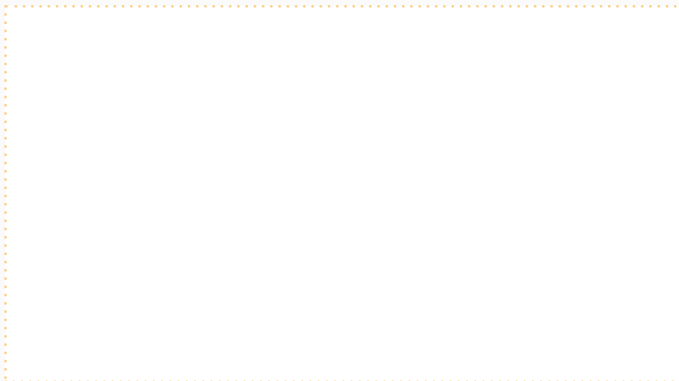


Comb 25/34 well

Cat. No.	Description	Model
AAAJ6501	Electrophoresis unit (tank, lid, electrode assembly)	EP-05
AAAJ6502	Electrophoresis unit (tank, lid, electrode assembly)	EP-10
AAAJ6503	Electrophoresis unit (tank, lid, electrode assembly)	EP-18
AAAJ6511	Gel caster unit (gel caster, gel tray)	EP-05
AAAJ6512	Gel caster unit (gel caster, gel tray)	EP-10
AAAJ6513	Gel caster unit (gel caster, gel tray)	EP-18
AAAJ6521	Electrode assembly	EP-05
AAAJ6522	Electrode assembly	EP-10
AAAJ6523	Electrode assembly	EP-18
AAAJ6531	Comb 27/40 well, thickness 1 mm - (5ea)	EP-05
AAAJ6532	Comb 20/31 well, thickness 1 mm - (5ea)	EP-10/18
AAAJ6533	Comb 20/31 well, thickness 1.5 mm - (5ea)	EP-10/18
AAAJ6534	Comb 16/20 well, thickness 1 mm - (5ea)	EP-10/18
AAAJ6535	Comb 16/20 well, thickness 1.5 mm - (5ea)	EP-10/18
AAAJ6536	Comb 25/34 well, thickness 1 mm - (5ea)	EP-10/18
AAAJ6537	Comb 25/34 well, thickness 1.5 mm - (5ea)	EP-10/18

적합한 제품 안내 / 전문적 기술 상담/ 맞춤형 제작 상담

저희 제품과 서비스에 대해 언제든지 영업지사로 문의해 주십시오.
영업상담 대표전화 1588-4298



서울지사

서울 금천구 가산디지털 1로 219 1005호, 1006호
Tel. 02-2627-3800 Fax. 02-325-2335 E-Mail. seoul@jeiotech.com
담당지역: 서울, 인천, 경기북부, 강원

수원지사

경기도 수원시 권선구 오목천로 132번길 33, 513호, 514호
Tel. 031-254-0336 Fax. 031-254-0152 E-Mail. suwon@jeiotech.com
담당지역: 수원, 경기남부

대전지사

대전광역시 유성구 테크노2로 153
Tel. 042-933-9461 Fax. 042-933-9460 E-Mail. daejon@jeiotech.com
담당지역: 대전, 세종, 충청, 광주, 전라

대구지사

대구광역시 북구 검단공단로 26, 101호
Tel. 053-381-9591 Fax. 053-381-9594 E-Mail. youngnam@jeiotech.com
담당지역: 대구, 경북, 울산

부산지사

부산광역시 강서구 유통단지1로 41, 부산티플렉스 126동 105호
Tel. 051-311-6657 Fax. 051-311-6658 E-Mail. busan@jeiotech.com
담당지역: 부산, 경남



EP-10
Electrophoresis
System

EPS-300
Power Supply

안전하고 정확한 전기영동을 위한 선택

Electrophoresis System & Power Supply



제이오텍 회사소개



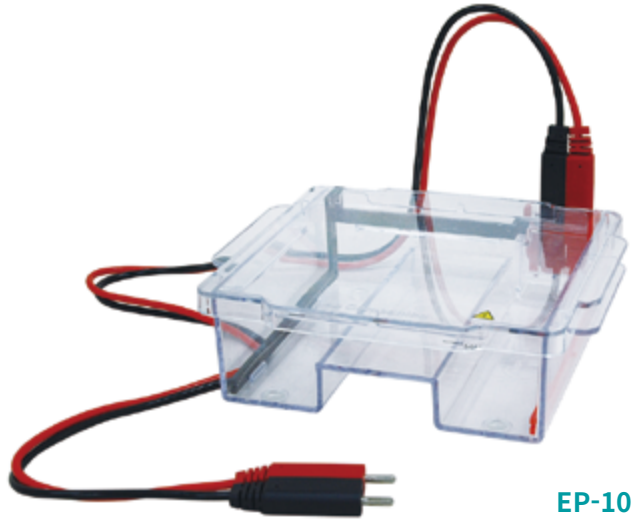
글로벌 강소기업



청년친화 강소기업

차별화된 사용편리성의 전기영동장치

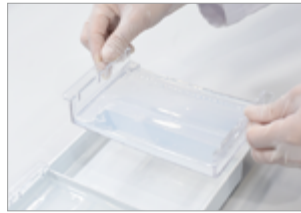
- > 보다 빠르고 간편한 전기영동
- > 개개인의 실험 편차를 최소화
- > 유지관리에 탁월한 구조
- > 실수를 줄일 수 있는 안전 장치
- > 양면 Comb 다수(최대 6종) 제공



EP-10

실험을 더욱 빠르고 간편하게!

- 멀티 채널 피펫과 동일 간격의 31 well과 16 well Comb 기본 제공으로 다량 샘플도 빠르게 로딩 가능 (EP-10, EP-18모델)
- UV가 투과되는 Gel Tray 적용으로 UV transilluminator 관찰 시 분리하지 않고 편리하게 이동



UV 투과되는 Tray로 분리하지 않고 편리하게 관찰 가능



멀티 채널 피펫 사용 가능 (31, 16 well comb)

초보자도 쉽게 만들어 실험 편차 최소화!

- Gel Tray에 Level Marker가 각인되어 있어 항상 표준 두께로 Gel 생성 가능
- Gel Caster에 Bubble 수평계 적용으로 Gel이 평평하게 굳는 위치 탐색이 가능 (EP-10, EP-18모델)



Level Maker가 각인된 Tray로 Gel 두께를 가능하기에 용이



Bubble 수평계 장착 (EP-05 제외)

실험도, 청소도 깔끔하게! 유지관리 탁월

- 전원공급장치에 연결하는 (+) / (-) Power Cord를 한번에 꽂을 수 있는 구조로 선 정리가 깔끔하고 쉬움
- Electrode의 분리가 간편하여 실험 후 구석까지 깨끗한 청소가 가능하여 유지 관리가 편리



(+), (-) Power Cord 결합 구조로 깔끔한 선 정리



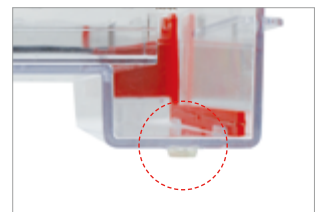
간편하게 전극 탈착

실험 중, 실수를 줄이는 안전장치

- Tank 바닥에 각인된 +, - 와 진행방향 화살표로 샘플 진행 방향을 한 눈에 확인
- 미끄러짐을 방지하는 고무발이 장착되어 있어, 샘플 로딩이나 전기영동 중 실수로 Tank에 접촉 시 충격 완화

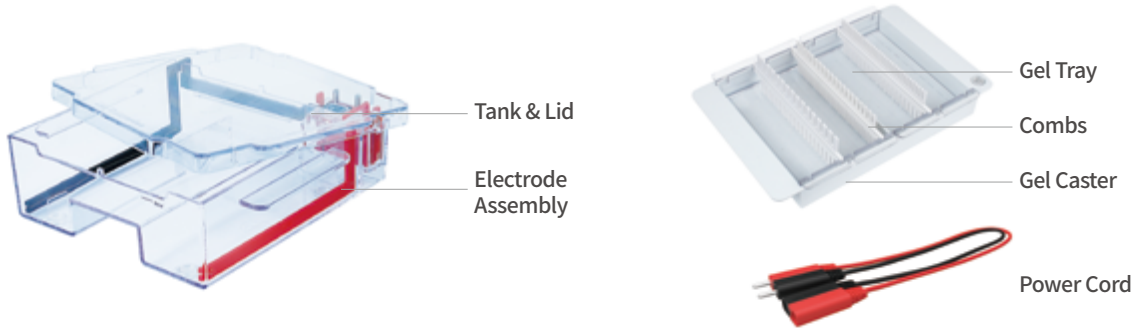


명확히 알 수 있는 진행방향



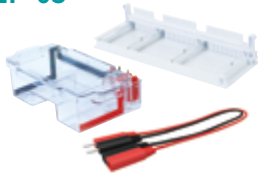
미끄러짐을 방지하는 고무발

각 파트의 명칭



제품 구성

EP-05



EP-10



EP-18



Model	EP-05	EP-10	EP-18
Electrophoresis Unit (Tank & Lid, Electrode, Power Cord)	1 set	1 set	1 set
Gel Caster	1 ea	1 ea	1 ea
Gel Tray	3 ea	2 ea (Tray 당 2개 comb 동시 장착 가능)	1 ea (Tray에 6개 comb 동시 장착 가능)
Max. Sample Throughput	39 ea (Marker 1 ea)	132 ea (Marker 4 ea)	198 ea (Marker 6 ea)
Double-sided Comb 상부 Well 수 / 하부 Well 수 (Thickness x 제공수량)	27/40 well* (1.0 mm x 1ea) (40 well: 15 + 15 + 10 27 well: 10 + 10 + 7 하단 이미지 참조)	20/31 well* (1.0 mm) x 2ea 20/31 well* (1.5 mm) x 2ea 16/20 well* (1.0 mm) x 2ea 16/20 well* (1.5 mm) x 2ea 25/34 well* (1.0 mm) x 2ea 25/34 well* (1.5 mm) x 2ea	20/31 well* (1.0 mm) x 2ea 20/31 well* (1.5 mm) x 2ea 16/20 well* (1.0 mm) x 2ea 16/20 well* (1.5 mm) x 2ea 25/34 well* (1.0 mm) x 2ea 25/34 well* (1.5 mm) x 2ea

* 사용 방향에 따른 well 수

Comb Specification

Comb	27/40 well		20/31 well		16/20 well		25/34 well	
Well (ea)	27	40	20	31*	16*	20	25	34
Well width (mm)	4.8	3.0	4.8	3.0	6.0	4.8	4.5	3.0
Max. loading volume (μl)	30	20	48 / 72**	30 / 45**	60 / 90**	48 / 72**	45 / 68**	30 / 45**

* 멀티 채널 피펫과 간격이 동일하여 다량 샘플 로딩 시 편리

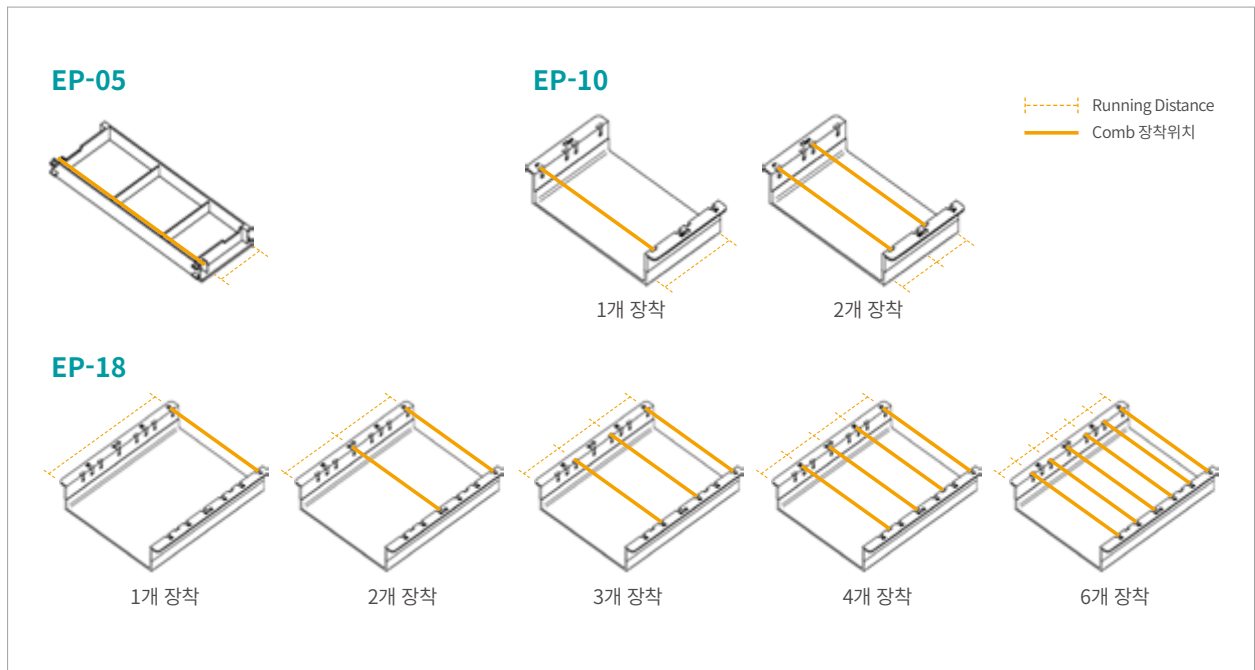
** Comb 두께에 따라 1.0 mm / 1.5 mm의 well 당 volume

Specification

Model		EP-05	EP-10	EP-18
Buffer capacity (L)		0.5	1	1.8
Material	Electrophoresis tank, Lid	PC (Polycarbonate)		
	Electrodes	Platinum wire		
Dimensions (W x D x H, mm)	Electrophoresis tank	219 x 134 x 71	219 x 214 x 71	387 x 214 x 71
	Gel caster	254 x 87 x 18	167 x 264 x 30	167 x 264 x 30
	Gel tray	81 x 82 x 17 / 58 x 82 x 17 (2ea)	181 x 103 x 30	181 x 206 x 30
	Comb	225 x 45	158 x 46	158 x 46
	Electrophoresis unit weight (Kg)	0.39	0.6	0.93
Cat. No.		AAAJ6011	AAAJ6021	AAAJ6031

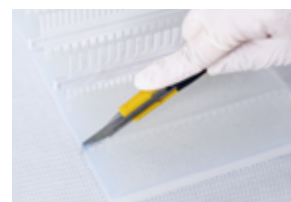
샘플용량 및 수량에 따른 다양한 양면 Comb

Lab Companion 전기영동장치는 모델에 따라 Tray 세로 폭이 82 / 103 / 206 mm로 총 3종류가 있습니다. 실험자는 한번에 실험할 수 있는 샘플 숫자와 전기 영동 길이를 고려하여 적합한 Comb를 장착해서 Gel을 생성합니다. Comb를 여러 개 장착할 경우, 칼로 재단하여 buffer에 담가 두면 다음 실험에 사용할 수 있어서 편리합니다.



* Comb 장착 위치 및 Running Distance 표시

Model	EP-05		EP-10		EP-18			
Installable comb amount	1	1	2	1	2	3	4	6
Max. sample throughput	10	34	68	34	68	102	136	204
Running distance (mm)	77	90	45	192	96	64	45	32



< Comb 사용 수량별 전기영동길이가와 최대 동시 로딩샘플수 >

< 실험 샘플 수에 따라 Gel을 재단하여 사용 >